

Unschlagbare Vielseitigkeit

Neue ROBODRILL α -D28LiB5ADV Plus Y500



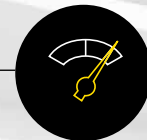
SUPER SCHNELLER WERKZEUGWECHSEL
0,7 SEK. WERKZEUG ZU WERKZEUG



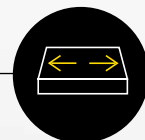
ERWEITERTER Y-ACHSEN VERFAHRWEG
AUF 500 MM



ERHÖHUNG DER WERKZEUGKAPAZITÄT AUF 28 WERKZEUGPLÄTZE (MAX. 46 KG REVOLVERBESTÜCKUNG)



VERBESSERTER BESCHLEUNIGUNG DER Z-ACHSE UND ERHÖHUNG DES EILGANG



ERWEITERTER MASCHINENTISCH AUF 850 X 500 MM



Entwickelt für ultimative Leistung

- entwickelt für ein breiteres Spektrum von Bearbeitungsaufgaben mit großen Werkstücken, wie z. B. EV-Teilen
- maximale Flexibilität durch erweiterte Y-Achse (500 mm) und eine größere Tischgröße
- reduzierte Zykluszeit bei Bohr- und Gewindebohranwendungen dank einer höheren Beschleunigung der Z-Achse (2.2.G) und Verfahrgeschwindigkeit (60 m/min)
- geeignet für ein noch breiteres Spektrum von Anwendungen durch die erhöhte Werkzeugkapazität auf 28 Werkzeuge, unter Beibehaltung der superschnellen Werkzeugwechselzeit
- ergonomisch gestalteter Arbeitsbereich
- optimale Steuerung von Beschleunigung und Verzögerung für erhöhte Effizienz

WWW.FANUC.DE