

# PMC-Entwicklung

## FANUC LADDER-III

### Merkmale

FANUC LADDER-III ist das Standardprogrammiersystem zur Entwicklung, Diagnose und Wartung von Ablaufprogrammen für das PMC-Programm, die integrierte SPS von FANUC.

### Wichtige Funktionen

- Erstellen, Anzeigen, Bearbeiten und Drucken von Sequenzprogrammen
- Überwachen und Debuggen von Sequenzprogrammen
- Unterstützung bei der Erstellung, Fehlersuche und Verwaltung von Funktionsblöcken
- Programmüberwachung
- PMC-Signalstatusanzeige
- PMC-Signalverfolgung
- Schreiben auf Flash-ROM
- Verbindung zur CNC über Ethernet
- Arbeitet mit NCGuidePro auf einem oder mehreren PCs

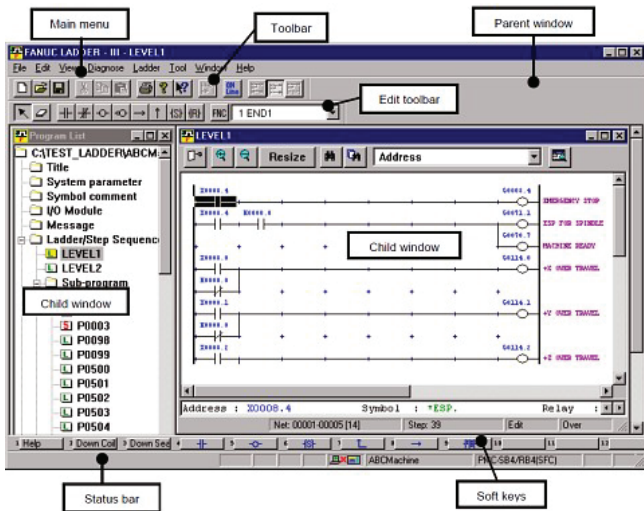
### Unterstützte PMC-Typen

- CNC-Serie 30i/31i/32i/35i-MODEL Band Power Motion i-MODEL A (siehe PMC Programmierhandbuch B-64513EN)
- CNC-Serie 30i/31i/32i-MODEL A (siehe PMC-Programmierhandbuch B-63983EN)
- CNC-Serie 0i-MODEL D und Serie 0i Mate-MODEL D (siehe PMC-Programmierhandbuch B-64393EN)
- Alte PMC-Systeme MODEL PA1 / PA3 / SA1 / SA2 / SA3 / SA5 / SB / SB2 / SB3 / SB4 / SB5 / SB6 / SB7 / SC / SC3 / SC4 / NB / NB2 / NB6 (siehe Programmierhandbuch Ladder-Sprache B-61863E)

### Vorteile

- Erstellung des Geräte-PMC-Programms, Inbetriebnahme und Debugging
- Modifikation des PMC-Programms zur Verfolgung der Maschinen- und Produktionsentwicklung
- Umfangreiche Wartungs- und Diagnosefunktionen der PMC- und Gerätesteuerung

### Bestellinformationen



#### Hinweis

Bestimmte Funktionen könnten zusätzliche Software, einen anderen CPU-Typ oder zusätzliche Speicherkapazität erfordern oder Kompatibilitätsprobleme mit anderen Funktionen verursachen. Kontaktieren Sie bei Fragen einen FANUC-Vertriebsmitarbeiter für zusätzliche Informationen und Support.

Es gelten die Angaben in den FANUC-Handbüchern oder der Original-Herstellerdokumentation. Technische Daten können ohne vorherige Ankündigung geändert werden. Kein Teil dieses Dokuments darf in irgendeiner Form reproduziert werden. Alle Rechte vorbehalten. © FANUC 2019

Spezifikation	Beschreibung
A02B-0200-K814	RS232C-Kabel für Programmübertragung und Online-Überwachung: PC (SUB-D 9 Pins) <--> Lochung Panel (SUB-D 25 Pins), Länge 7 m

# PMC-Entwicklung

Spezifikation	Beschreibung
A08B-9210-J505	FANUC LADDER III - für Windows 95 / 98 / NT 4.0 / 2000 / XP / Vista / 7 (32-Bit), Release 6.3 oder höher
A08B-9210-J541	FANUC LADDER III (10 Benutzer) Japanisch / Englisch
A08B-9210-J542	FANUC LADDER III (20 Benutzer) Japanisch / Englisch
A08B-9210-J543	FANUC LADDER III (Standortlizenz) Japanisch / Englisch
A08B-9210-J544	FANUC LADDER III (Update) Japanisch / Englisch

## Hinweis

Bestimmte Funktionen könnten zusätzliche Software, einen anderen CPU-Typ oder zusätzliche Speicherkapazität erfordern oder Kompatibilitätsprobleme mit anderen Funktionen verursachen. Kontaktieren Sie bei Fragen einen FANUC-Vertriebsmitarbeiter für zusätzliche Informationen und Support.

Es gelten die Angaben in den FANUC-Handbüchern oder der Original-Herstellerdokumentation. Technische Daten können ohne vorherige Ankündigung geändert werden. Kein Teil dieses Dokuments darf in irgendeiner Form reproduziert werden. Alle Rechte vorbehalten. © FANUC 2019